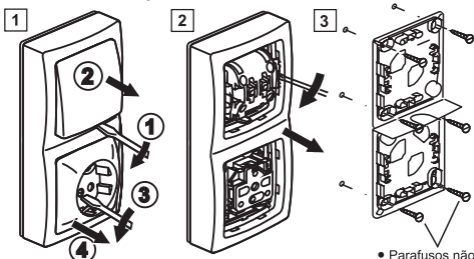
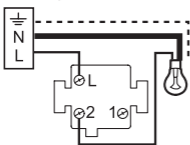


• DESMONTAGEM / FIXAÇÃO • DESMONTAJE / FIJACIÓN

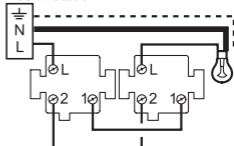


- Parafusos não forneceu
- Tornillos no suministrados

• Interruptor

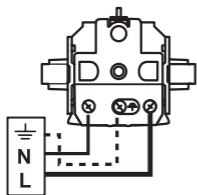


• Comutador de escada  
• Conmutador



1,5 mm<sup>2</sup> 10A 230V~ 2300W max.

- Tomada 2P + T
- Toma 2P + T



2,5 mm<sup>2</sup>

16A 230V ~ 3680W max.

— N  
• (neutro) = azul

— L  
• (fase) = tudo exceto azul e verde/amarelo  
todos excepto azul y verde/amarillo

--- ⊥  
• (tierra / terra) = verde/amarelo  
verde/amarillo



- Ne pas respecter strictement les conditions d'installation et d'utilisation peut entraîner des risques de choc électrique ou d'incendie.
- Não respeitar estritamente as condições de instalação e de utilização poderá proocar riscos de choque eléctrico ou de incêndio.
- El no cumplimiento estricto de las instrucciones de instalación y uso puede implicar riesgos de choque eléctrico o incendio.

